



TOPU[®] 拓普

发动机同质件·拓普好又全

拓普·企业简介

CORPORATE PROFILE

 400-694-1688
www.e-tope.com



拓同质之道

普匹配之惠

目录

CONTENTS

A

拓普简介 TOPU BRIEF

A1-1 企业简介 A1-2 企业历程 A1-3 组织架构 A1-4 资质荣誉

A2-1 核心价值观 A2-2 企业理念 A3-3 企业文化

B

产品及服务 PRODUCTS AND SERVICES

B1-1 产品特点 B1-2 自有产品 B1-3 品牌产品 B1-4 检测设备

B2-1 服务中心 B2-2 服务品牌

C

关注拓普 CONCERN TOPU

C1-1 拓普的产业化未来 C2-1 联系我们



拓普简介

TOPU BRIEF

A1-1 企业简介 A1-2 企业历程 A1-3 组织架构 A1-4 资质荣誉
A2-1 核心价值观 A2-2 企业理念 A3-3 企业文化

A1-1 企业简介

拓普—发动机同质件系统解决方案供应商

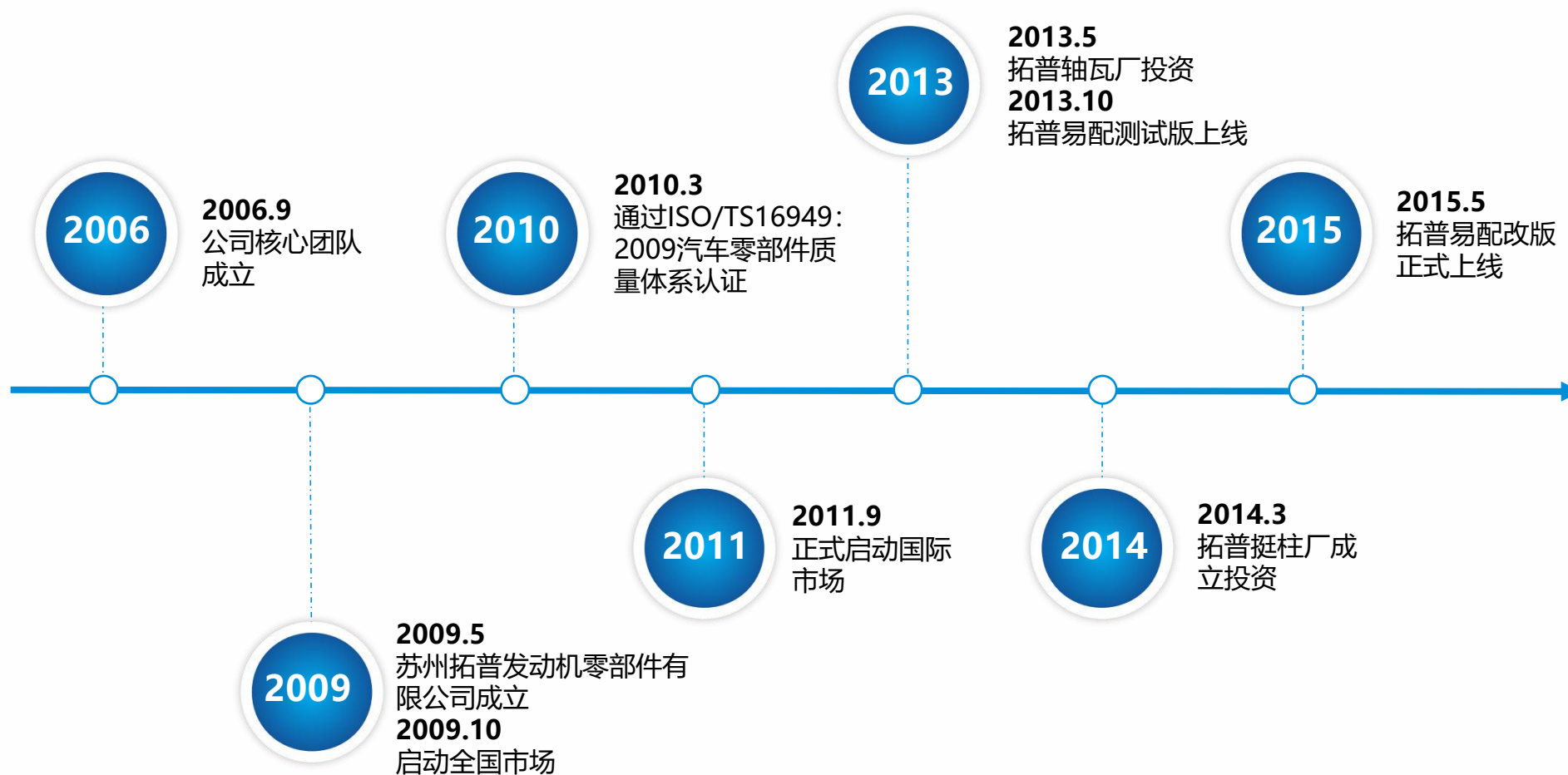
苏州拓普发动机零部件有限公司，成立于2009年，是一家集研发，制造，销售，国际贸易于一体的工贸型企业，主要从事发动机进排气门、液压挺柱、轴瓦、活塞、活塞环、正时系统等发动机核心部件，致力于为全球客户提供高品质的发动机同质件产品。

公司经过多年的磨炼，积累了丰富的生产管理经验，拥有专业的研发技术团队，销售团队以及产品售后服务团队。拓普建立了以创造客户价值为中心，为员工创造利益，为社会贡献服务的企业文化体系，以产品聚焦化，服务专业化，信息网络化为核心的战略发展方向。公司已通过ISO9001: 2008, TS16949: 2009国际质量管理体系认证。为更好的满足客户需求，有效控制客户成本、提高采购效率，为客户创造更大价值。

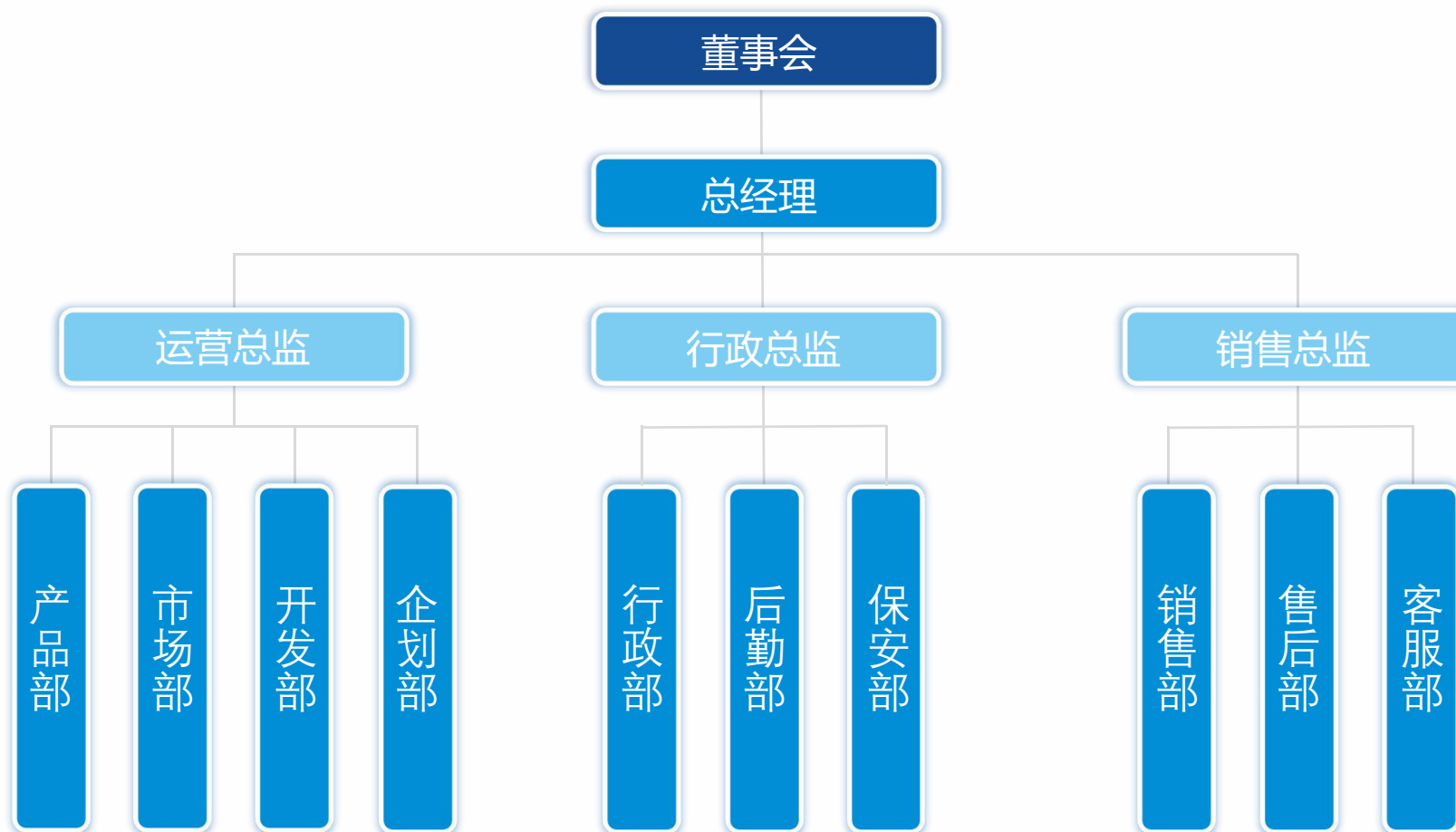
目前，拓普已与多家汽车知名企业建立了长期紧密的战略合作关系，持续稳定供应OEM产品，凭借先进的技术、优秀的交付能力为客户提供高品质的发动机同质件系统解决方案，赢得了广大客户的支持与信赖。面对行业不断的变革与升级，拓普正以饱满的激情，坚定的信心，紧跟时代步伐，以前瞻的姿态蓄力新发展，集创新之力，共同开创发动机同质件领域新格局！



A1-2 企业历程



A1-2 组织架构



A1-2 资质荣誉

公司坚持以行业的最高标准规范自我，已通过ISO9001：2008，TS16949：2009国际质量管理体系认证，是业内公认的优秀发动机同质件供应商之一。多年来，通过我们不断的努力，以卓越的品质和一流的服务获得了社会和市场的广泛认可和多项荣誉。



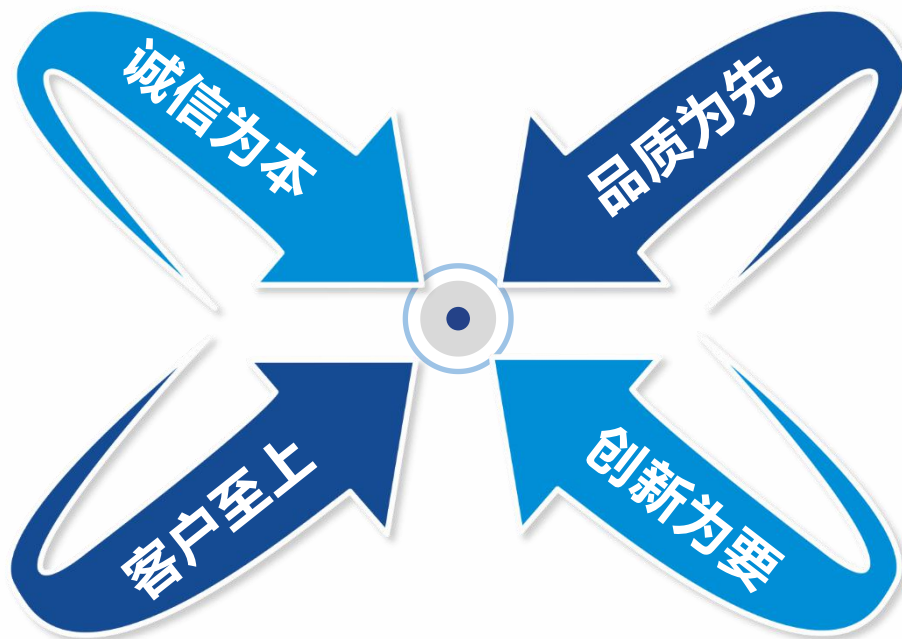
A2-1 核心价值观

01 诚信为本

诚信是企业的基础和生命线，只有实现诚信基础上的客户认同感，企业才能长期受益。拓普以诚为本、守法经营，用信取人、尊重客户。

03 客户为上

拓普以客户为中心，站在客户角度，把握客户的需求，树立超越客户期待的服务理念，不断提升客户满意度。



02 品质为先

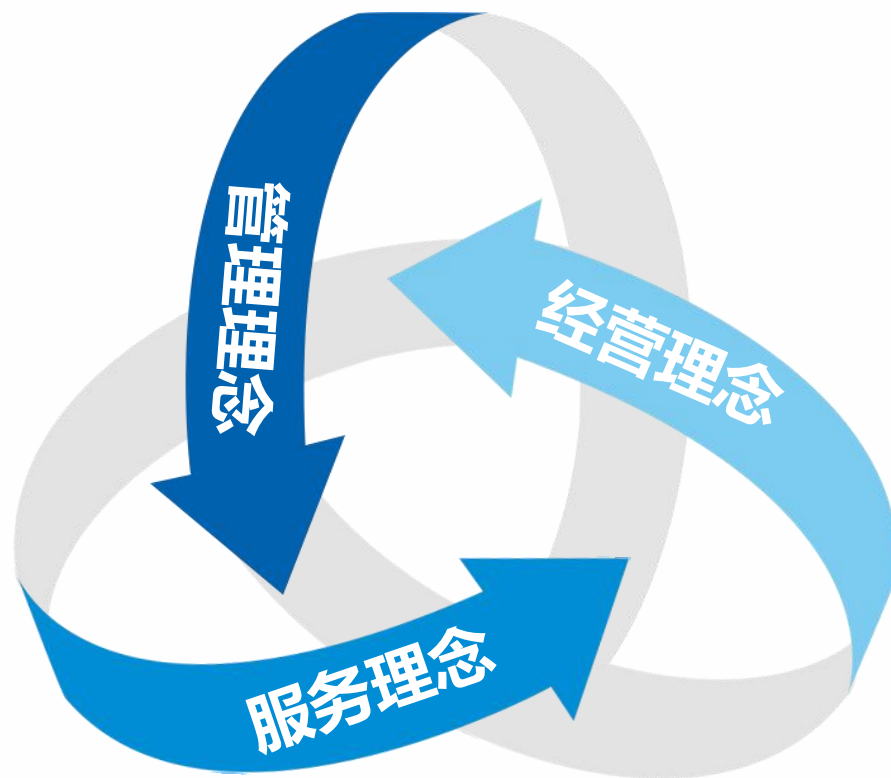
拓普一直把产品品质视为企业发展的核心与灵魂，确保每一个发动机同质件都经得住市场的检验。

04 创新为要

创新是企业永续发展的动力，拓普博采众长，善于学习，运用互联网思维持续为客户提供增值服务，成为发动机同质件行业的领跑者。

A2-2 企业理念

01 管理理念 管理职责化，工作标准化，办事流程化



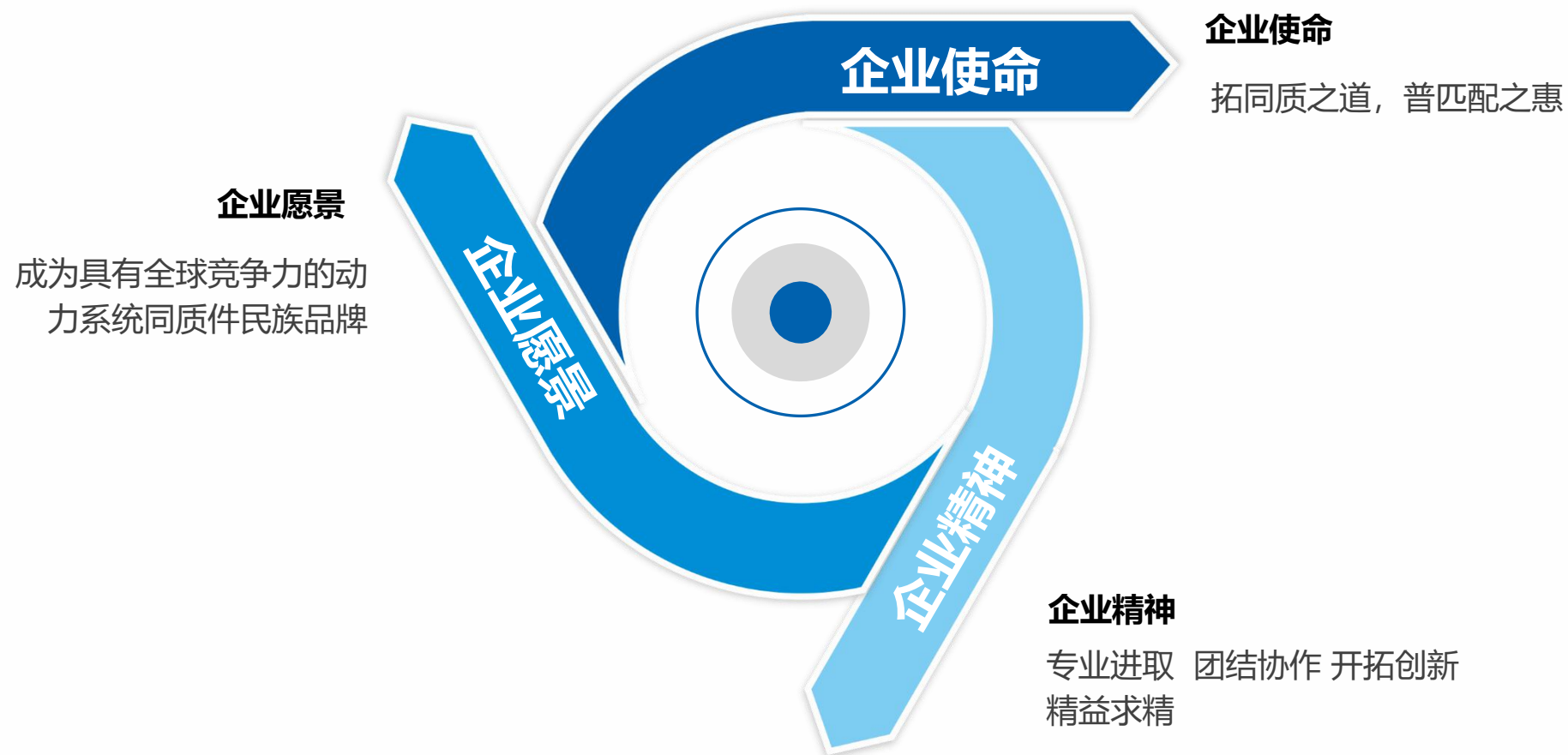
02 服务理念

以客户服务为导向，
创造客户价值最大化

03 经营理念

务实高效 客户满意
追求卓越 互利共赢

A2-2 企业文化





产品及服务

PRODUCTS AND SERVICES

B1-1 产品特点 B1-2 自有产品 B1-3 品牌产品 B1-4 检测设备

B2-1 服务中心 B2-2 服务品牌

B1-1 产品特点

01 拓普产品型号齐全，
产品线丰富



02 拓普的产品在质量上
可以与原厂配件相匹配



03 拓普的产品品质稳定，
每一个同质件都经得起
市场的检验



04 拥有完善的售后服务
体系，同质件可区域调
配，时效性快



B1-2 自有产品

产品名	气门	挺柱	轴瓦	连杆	活塞	活塞环	止推片	导管
品牌名								
大众VW	√	√	√	√	√	√	√	√
现代起亚H/K	√	√	√	√	√	√	√	√
上汽通用GM	√	√	√	√	√	√	√	√
马自达福特M/F	√	√	√	√	√	√	√	√
尼桑NISSAN	√	√	√	√	√	√	√	√
三菱MITSUBISHI	√	√	√	√	√	√	√	√
丰田TOYOTA	√	√	√	√	√	√	√	√
本田HONDA	√		√	√	√	√	√	√
奇瑞CHERY	√	√	√		√	√		
标致/雪铁龙	√	√	√	√	√	√		
五十铃ISUZU	√		√				√	√
其他	√							

B1-3 品牌产品

01 气门系列

气门作为发动机的关键零部件，是专门负责向发动机内输入空气并排出燃烧后的废气。从发动机结构上，分为进气门和排气门。进气门的作用是将空气吸入发动机内混合燃烧；排气门的作用是将燃烧后的废气排出并散热。



02 挺柱系列

公司现有挺柱品种达500余种，拥有液压杯型挺柱、液压柱状挺柱、机械式挺柱、子弹头式挺柱、滚轮挺柱、摇臂插入式挺柱等各类挺柱，品种型号齐全，应客户需求，公司开发出了DLC涂层，大大提高了产品的硬度降低了摩擦系数，公司产品型号覆盖全球挺柱种类的80%以上。



B1-3 品牌产品

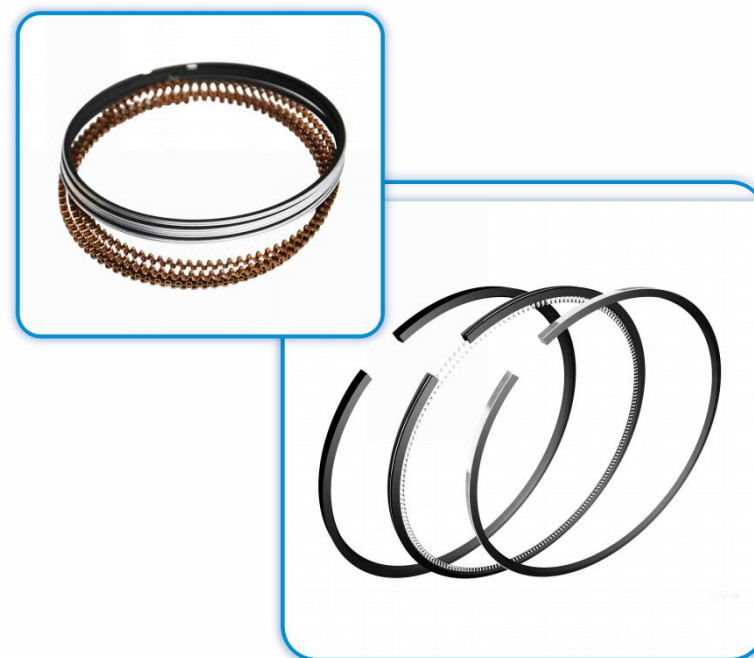
03 活塞系列

活塞是汽车发动机汽缸体中作往复运动的机件。活塞的基本结构可分为顶部、头部和裙部。活塞的主要作用是承受汽缸中的燃烧压力，并将此力通过活塞销和连杆传给曲轴。



04 活塞环系列

活塞环是用于嵌入活塞槽沟内部的金属环。活塞环是燃油发动机内部的核心部件，它和汽缸，活塞，汽缸壁等一起完成燃油气体的密封。



B1-3 品牌产品

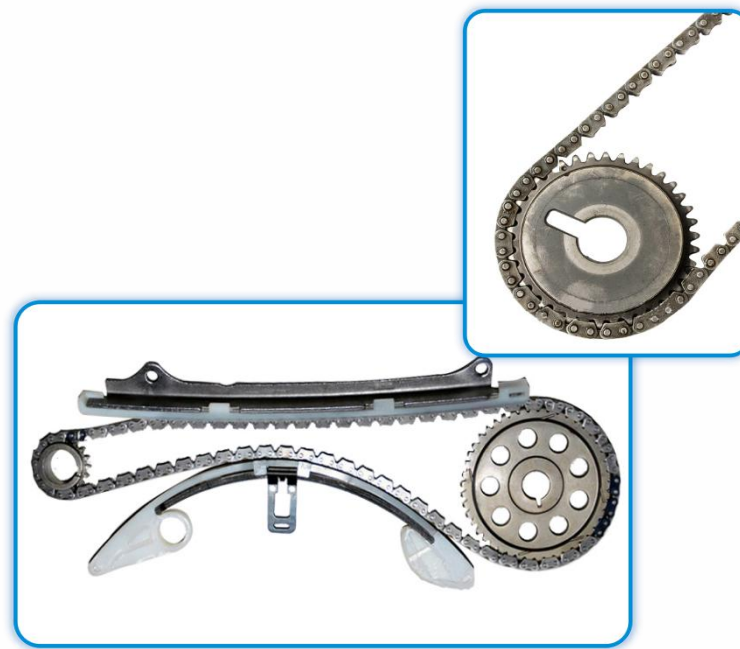
05 轴瓦系列

轴瓦是滑动轴承和轴颈接触的部分，形状为瓦状的半圆柱面，非常光滑，经过不断的努力与完善，拓普的轴瓦产品已达到了OEM要求。



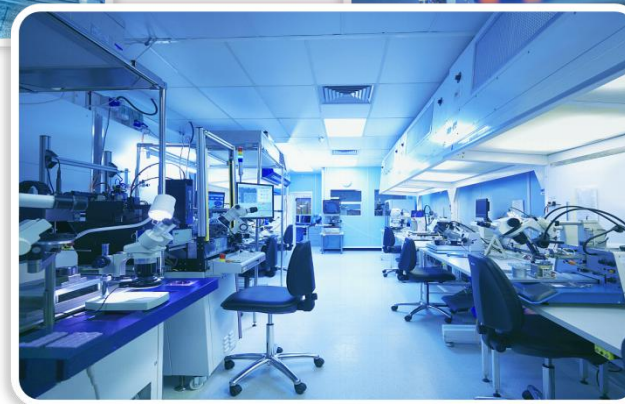
06 时规系统系列

一般由曲轴通过正时皮带或正时链条驱动位于缸盖上的凸轮轴，再由凸轮轴驱动挺杆，挺杆位于气门正上方，使气门上下往复运动，以实现气门的开闭。



B1-4 检测设备

采用先进的设备及各精密检测仪器保证产品开发和过程的品质监控，同步使用定制的检具以适应量产的高效进行与管控。



B2-1 服务中心

售前服务



一对一提供专业服务，了解客户想法，提供客户需求



了解产品的性能、结构及操作技巧，帮助客户解答疑问



公司专业培训售前服务人员，提供给客户优质服务

售中服务



针对客户需求，提供相关的专业性的建议或更好的方案



跟踪客户的产品使用过程，全程提供专业化的服务



根据客户需求，全程设计符合客户需求的同质件方案



帮助客户安装调试发动机同质件产品

售后服务



对产品实行“三包”，即包修、包换、包退



解答客户的咨询，征集客户对产品质量的意见



根据客户反映的建议及时改进服务

B2-2 服务品牌

拓普的相关产品可与各汽车主流品牌发动机无缝对接，形成高匹配度。目前产品系列已涵盖了美系、日系、德系等主流品牌车的车系范围。具体品牌如下：



.....



关注拓普

CONCERN TOPU

C1-1 拓普展望 C1-2 联系我们

C1-1 拓普的产业化未来



谢谢观看!
THANK YOU!

苏州拓普发动机零部件有限公司
SUZHOU TOPU ENGINE PARTS CO., LTD